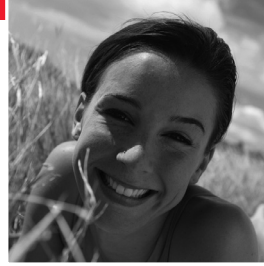


# Salud Dental





**MAPFRE**

MAPFRE FAMILIAR  
COMPAÑÍA DE SEGUROS  
Y REASEGUROS, S.A.  
DOMICILIO SOCIAL  
Edificio MAPFRE.

Carretera de Pozuelo, n.º 50.  
28222 MAJADAHONDA  
(Madrid)

Teléf. +34 915 81 18 28  
Fax: +34 915 81 52 52



# Salud Dental

De acuerdo con lo establecido en el artículo 3 de la Ley 50/80, de 8 de octubre, de Contrato de Seguro (BOE 17/10/80) se destacan en letra negrita las cláusulas limitativas de los derechos de los asegurados contenidas en las Condiciones Generales de la póliza.

# Índice

---

	<u>Pág</u>
Condiciones.....	3
Franquicia 1 .....	5
Franquicia 2 .....	13
Franquicia 3 .....	21
Diccionario Terminológico .....	28

## Condiciones

MAPFRE FAMILIAR ofrece a sus Asegurados una asistencia integral a partir de un amplio y prestigioso cuadro de profesionales en odontoestomatología y radiología oral a nivel nacional.

### 1. ACCESO A LAS PRESTACIONES SANITARIAS

El Asegurado utilizará preferentemente el cuadro de dentistas de la provincia de su domicilio, que aparece en la Guía Médica Asistencial en vigor. No obstante, podrá acceder a cualquier profesional o centro sanitario del cuadro de dentistas nacional de MAPFRE FAMILIAR que esté concertado para el tipo de tratamiento a realizar.

Ninguna prestación dental precisa de autorización previa de la Compañía, siendo libre el acceso a las consultas de los estomatólogos, concertando previamente la cita con el Especialista elegido e identificándose como Asegurado de MAPFRE FAMILIAR.

No se incluyen dentro de esta garantía los honorarios profesionales, gastos hospitalarios ni de anestesia, cuando se precise medio hospitalario para la realización de los actos garantizados.

### 2. PRESTACIÓN DE LOS SERVICIOS DENTALES

**El Especialista, después de la exploración pertinente realizada al Asegurado, le entregará un Presupuesto Bucodental donde se especificarán las prestaciones dentales a realizar según la tabla de precios de la provincia donde esté ubicada la consulta del dentista.** Esta tabla de actos garantizados, sin cargo o sujetos al pago de una franquicia, es la que detallamos en este documento.

En caso de conformidad del Asegurado, éste y el profesional firmarán el Conforme en el Presupuesto Bucodental.

El Asegurado abonará directamente al Especialista las franquicias dentales que correspondan a los actos que figuran en el Presupuesto Bucodental, debiendo siempre coincidir estas cantidades con las que se especifican en esta Tabla.

**El Especialista facilitará al Asegurado comprobante de todos los actos realizados y cuando proceda, justificante del importe abonado.**

### 3. FRANQUICIAS ESTABLECIDAS

Los importes son precios fijados únicamente para el año en vigor, reservándose MAPFRE FAMILIAR el derecho de poderlos modificar si así lo precisara, previa comunicación a los Asegurados.

### 4. TARJETA SANITARIA

Para la utilización de los servicios dentales de MAPFRE FAMILIAR es imprescindible la presentación de la Tarjeta Sanitaria, que identifica al usuario como Asegurado y especifica si tiene derecho a cobertura dental. La Tarjeta es exclusivamente identificativa y no contiene información sanitaria.

# Condiciones

---

El uso indebido de la Tarjeta Sanitaria facultará a MAPFRE FAMILIAR para emprender las acciones legales que le correspondan.

El Asegurado deberá entregar una sola vez su Tarjeta por cada acto sanitario o consulta realizada.

## 5. INFORMACIÓN IMPORTANTE AL ASEGURADO

**Es imprescindible que el Asegurado reciba del dentista un Presupuesto Bucodental, previo al tratamiento, en documentación oficial de MAPFRE FAMILIAR, que deberá estar firmado por ambas partes.**

**Una vez realizado el tratamiento, es de obligado cumplimiento por el dentista la entrega de la siguiente documentación:**

- **En caso de que el profesional dispusiera de Datáfono**, sistema automático de facturación a MAPFRE FAMILIAR, **entregará al Asegurado el ticket del datáfono**, generado por el pase de tarjeta **de todos los actos realizados, con o sin cargo para el paciente, junto con la factura propia del profesional** por los actos directamente abonados por el Asegurado.
- **En caso de no disponer de dicho sistema**, entregará **en la documentación oficial de MAPFRE FAMILIAR, la Factura o Comprobante de todos los actos realizados, donde se especificará si son con cargo** o sin cargo para el paciente y las cantidades abonadas por el mismo. Este documento estará firmado por el dentista.

**Esta documentación es la garantía del tratamiento recibido.**

**En caso de reclamación a MAPFRE FAMILIAR es imprescindible su presentación en nuestras oficinas.**

## 6. TELÉFONO DE ASISTENCIA BUCODENTAL

MAPFRE FAMILIAR dispone de un **Teléfono de Información Dental, 902 20 40 60**, que el Asegurado podrá utilizar para aclarar cualquier duda sobre su asistencia o contrastar presupuestos bucodentales.

## FRANQUICIA 1

Albacete	Valencia
Alicante	Valladolid
Almería	Vizcaya
Asturias	Zamora
Ávila	Zaragoza
Badajoz	
Baleares	
Barcelona	
Burgos	
Cáceres	
Cádiz	
Castellón	
Ceuta	
Ciudad Real	
Córdoba	
Coruña, A	
Cuenca	
Girona	
Granada	
Guadalajara	
Huelva	
Huesca	
Jaén	
León	
Lleida	
Lugo	
Madrid	
Málaga	
Melilla	
Murcia	
Navarra	
Ourense	
Palencia	
Palmas, Las	
Pontevedra	
Rioja, La	
Salamanca	
Santa Cruz de Tenerife	
Segovia	
Sevilla	
Soria	
Tarragona	
Teruel	
Toledo	

# Franquicia 1

## ACTOS GARANTIZADOS MENORES DE 15 AÑOS

DESCRIPCIÓN	FRANQUICIA DENTAL
<b>ODONTOLOGÍA GENERAL Y PREVENTIVA</b>	
<ul style="list-style-type: none"> <li>• Propuesta de tratamiento (incluye radiografías)* (máx. 3 al año)</li> <li>• Propuesta de tratamiento de ortodoncia (máx. 1 al año)</li> <li>• Propuesta de tratamiento de A.T.M. (máx. 1 al año)</li> <li>• Limpieza de boca. Mantenimiento anual * (una al año)</li> <li>• Apertura y drenaje de abscesos</li> <li>• Fluorizaciones. Sesión</li> <li>• Selladores de fisuras</li> </ul>	SIN COSTE
<b>ODONTOLOGÍA CONSERVADORA</b>	
<ul style="list-style-type: none"> <li>• Obturación en menores de 15 años</li> <li>• Reconstrucción compleja (gran reconstrucción / reconstrucción de ángulos)</li> <li>• Reconstrucción de muñones: incluye pernos y/o pins</li> </ul>	SIN COSTE
<b>ENDODONCIA</b>	
<ul style="list-style-type: none"> <li>• Endodoncias unirradiculares</li> <li>• Endodoncias birradiculares</li> <li>• Endodoncias polirradiculares</li> <li>• Re-endodoncias unirradiculares</li> <li>• Re-endodoncias birradiculares</li> <li>• Re-endodoncias polirradiculares</li> <li>• Apicoformaciones. Tratamiento completo</li> <li>• Pulpotomías con obturación</li> </ul>	SIN COSTE
<b>PRÓTESIS REMOVIBLES</b>	
<ul style="list-style-type: none"> <li>• Mantenedores de espacio removible</li> </ul>	SIN COSTE
<b>PRÓTESIS FIJAS</b>	
<ul style="list-style-type: none"> <li>• Corona prefabricada en niños</li> <li>• Mantenedores de espacio fijo</li> </ul>	SIN COSTE
<b>CIRUGÍA ESTOMATOLÓGICA</b>	
<ul style="list-style-type: none"> <li>• Extracción pieza dentaria simple* (incluye limpieza quiste radicular)</li> <li>• Extracción de raíz residual* (incluye limpieza quiste radicular)</li> <li>• Extracción de cordal en posición normal* (incluye limpieza quiste radicular)</li> <li>• Extracción de cordal en retención mucosa* (incluye limpieza quiste radicular)</li> <li>• Extracción de cordal o canino en retención ósea con osteotomía y/u odontosección* (incluye limpieza quiste folicular o paradentario)</li> <li>• Frenectomía labial o lingual*</li> <li>• Injerto gingival libre</li> <li>• Ligadura de caninos. Fenestración quirúrgica de dientes*</li> <li>• Quistes dentarios, paradentarios, fisurales, foliculares y residuales</li> <li>• Tumores benignos intraorales partes blandas. Resección</li> <li>• Reimplante por avulsión dentaria*</li> </ul>	SIN COSTE

\* Incluido como garantía básica.



## ACTOS GARANTIZADOS MENORES DE 15 AÑOS

DESCRIPCIÓN	FRANQUICIA DENTAL
<b>ORTODONCIA</b>	
• Férula inferior de avance	189,00 €
• Microtornillo o microimplante	121,00 €
• Estudio y plan de tto. (incluye consultas, estudio, modelos y series fotográficas)	60,00 €
• Revisión en periodos de latencia o descanso	12,00 €
• Iniciación tratamiento. Aparatología removible, una arcada	198,00 €
• Iniciación tratamiento. Aparatología removible, dos arcadas	298,00 €
• Mensualidad ortodoncia removible	24,00 €
• Renovación aparatología removible funcional (Tipo Frankel, Bionator, Herbs, Activador, etc.)	150,00 €
• Renovación aparatología removible no funcional	118,00 €
• Compostura aparato ortodoncia removible	28,00 €
• Iniciación de tratamiento. Aparatología fija, una arcada	360,00 €
• Iniciación de tratamiento. Aparatología fija, dos arcadas	525,00 €
• Mensualidad ortodoncia fija (incluye renovación de arcos y brackets)	40,00 €
• Suplemento brackets autoligables Damon	300,00 €
• Suplemento brackets estéticos	300,00 €
• Aparatología auxiliar. Tipo Bumper, Quad Hellix, etc.	110,00 €
• Pérdida o rotura de brackets o bandas c/u	6,00 €
• Pérdida o rotura brackets autoligables o estéticos c/u	18,00 €
• Renovación o compostura aparatología fija auxiliar que precisa envío al laboratorio	60,00 €
• Iniciación fase de retención. Aparatología fija o removible una o dos arcadas	200,00 €
• Revisión en fase de retención con aparatología (máx. 6 revisiones al año)	12,00 €
• Tratamiento con técnica Invisaling (tratamiento completo)	4.500,00 €
<b>A.T.M. ARTICULACIÓN TEMPORO MANDIBULAR</b>	
• Estudio y plan de tratamiento A.T.M. (incluye consultas, estudio y modelos)	SIN COSTE
• Revisión y tratamiento A.T.M.	
• Férula de descarga blanda	
• Férula de descarga rígida tipo Michigan	
• Férula de descarga rígida previo estudio en articulador con toma arco facial y registro de relación céntrica	
• Tallado selectivo (todos los cuadrantes) para A.T.M.	
<b>RADIOLOGÍA ESTOMATOLÓGICA</b>	
• Estudio cefalométrico	SIN COSTE
• Ortopantomografía (panorámica dental)	
• Ortotelerradiografías (ortopantomografía + telerradiografía lateral de cráneo)	
• Radiografías seriadas (6 placas)	
• Radiografías. Series periapicales (12 placas)	
• Telerradiografía lateral de cráneo	

# Franquicia 1

## ACTOS GARANTIZADOS MAYORES DE 15 AÑOS

DESCRIPCIÓN	FRANQUICIA DENTAL
<b>ODONTOLOGÍA GENERAL Y PREVENTIVA</b>	
<ul style="list-style-type: none"> <li>• Propuesta de tratamiento* (incluye radiografías) (máx. 3 al año)</li> <li>• Propuesta de Tratamiento de Ortodoncia (máx. 1 al año)</li> <li>• Propuesta de Tratamiento de A.T.M. (máx. 1 al año)</li> <li>• Limpieza de boca. Mantenimiento anual* (una al año)</li> <li>• Apertura y drenaje de abscesos</li> <li>• Fluorizaciones. Sesión</li> <li>• Selladores de fisuras</li> </ul>	SIN COSTE
<b>ODONTOLOGÍA CONSERVADORA</b>	
<ul style="list-style-type: none"> <li>• Obturación</li> <li>• Reconstrucción compleja (gran reconstrucción / reconstrucción de ángulos)</li> <li>• Reconstrucción de muñones: incluye pernos y/o pins</li> <li>• Ferulización (por pieza ferulizada)</li> </ul>	33,00 € 45,00 € 51,00 € 30,00 €
<b>ENDODONCIA</b>	
<ul style="list-style-type: none"> <li>• Cemento M.T.A.</li> <li>• Endodoncias unirradiculares</li> <li>• Endodoncias birradiculares</li> <li>• Endodoncias polirradiculares</li> <li>• Re-endodoncias unirradiculares</li> <li>• Re-endodoncias birradiculares</li> <li>• Re-endodoncias polirradiculares</li> </ul>	50,00 € 66,00 € 90,00 € 125,00 € 90,00 € 118,00 € 140,00 €
<b>ODONTOLOGÍA ESTÉTICA</b>	
<ul style="list-style-type: none"> <li>• Carillas estéticas composite (por pieza)</li> <li>• Carillas estéticas porcelana (por pieza)</li> <li>• Carillas estéticas porcelana de alta resistencia tipo empress o prodera o zirconio (por pieza)</li> <li>• Reparación de porcelana (por pieza)</li> <li>• Blanqueamiento dientes no vitales (por sesión/pieza)</li> <li>• Blanqueamiento dientes vitales (tratamiento ambulatorio completo)</li> <li>• Blanqueamiento dientes vitales. Tratamiento ambulatorio completo + tratamiento en clínica (incluye lámpara de plasma o láser)</li> </ul>	53,00 € 160,00 € 300,00 € 39,00 € 37,00 € 265,00 € 330,00 €
<b>TRATAMIENTOS NO QUIRÚRGICOS PERIODONTALES</b>	
<ul style="list-style-type: none"> <li>• Propuesta de tratamiento periodontal incluido periodontograma y Rx. Oclusal (máx. 3 al año)</li> <li>• Limpieza de boca. Complementaria de tratamiento periodontal</li> <li>• Curetaje por cuadrante (raspado y alisado radicular)</li> </ul>	SIN COSTE 18,00 € 35,00 €
<b>PERIODONCIA</b>	
<ul style="list-style-type: none"> <li>• Gingivectomía parcial (por sextante)</li> <li>• Gingivectomía una pieza</li> <li>• Cirugía periodontal mediante colgajo (por sextante)</li> </ul>	SIN COSTE

\* Incluido como garantía básica.

## ACTOS GARANTIZADOS MAYORES DE 15 AÑOS

DESCRIPCIÓN	FRANQUICIA DENTAL
<b>PRÓTESIS REMOVIBLES</b>	
• Refuerzo metálico	40,00 €
• Esquelético. Base (por arcada)	175,00 €
• Esquelético. Por pieza	32,00 €
• Prótesis acrílica removible completa superior o inferior	275,00 €
• Prótesis acrílica removible parcial: más de 6 piezas	250,00 €
• Prótesis acrílica removible parcial: 4-6 piezas	200,00 €
• Prótesis acrílica removible parcial: 1-3 piezas	165,00 €
• Prótesis Flexible tipo Valplas o Flexible completa superior o inferior	400,00 €
• Prótesis Flexible tipo Valplas o Flexible parcial: Más de 6 piezas	385,00 €
• Prótesis Flexible tipo Valplas o Flexible parcial: 4-6 piezas	365,00 €
• Prótesis Flexible tipo Valplas o Flexible parcial: 1-3 piezas	350,00 €
• Ajuste prótesis removible nueva a partir del 1º mes y tercer retoque	10,00 €
• Añadir pieza	32,00 €
• Añadir retenedor o refuerzo	34,00 €
• Composturas simples	36,00 €
• Composturas esquelético (soldadura)	58,00 €
• Compostura rebase (por aparato)	52,00 €
• Compostura rebase en resina blanda	70,00 €
<b>PRÓTESIS FIJAS</b>	
• Corona Jacket porcelana	115,00 €
• Corona metal no noble	71,00 €
• Corona o unidad de puente metal composite o resina	90,00 €
• Corona o unidad de puente metal porcelana	175,00 €
• Corona o unidad de puente metal noble porcelana	233,00 €
• Corona o unidad de puente porcelana alta resistencia tipo empres o procera	300,00 €
• Corona o unidad de puente provisional acrílico	25,00 €
• Puente Maryland por pieza	120,00 €
• Incrustación de composite con material solicitado a laboratorio protésico	60,00 €
• Incrustación metal	45,00 €
• Incrustación metal noble	158,00 €
• Incrustación porcelana	128,00 €
• Incrustación porcelana de alta resistencia tipo empres o procera	150,00 €
• Muñón colado unirradicular	72,00 €
• Muñón colado metal noble unirradicular	100,00 €
• Muñón colado polirradicular	86,00 €
• Muñón colado metal noble polirradicular	120,00 €
• Quitar puente o corona	12,00 €
• Recementado de coronas, carillas, puente o incrustaciones	18,00 €
<b>PRÓTESIS MIXTA</b>	
• Attachés de precisión simple (aparte prótesis)	96,00 €
• Attachés de precisión complejo (aparte prótesis)	146,00 €
• Barra Dolder por tramo	108,00 €
• Cofias telescópicas	72,00 €
• Cofias telescópicas metal noble	90,00 €

## ACTOS GARANTIZADOS MAYORES DE 15 AÑOS

DESCRIPCIÓN	FRANQUICIA DENTAL
<b>CIRUGÍA ESTOMATOLÓGICA</b>	
<ul style="list-style-type: none"> <li>• Apicectomía*</li> <li>• Extracción pieza dentaria simple* (incluye limpieza quiste radicular)</li> <li>• Extracción de raíz residual* (incluye limpieza quiste radicular)</li> <li>• Extracción de cordal en posición normal* (incluye limpieza quiste radicular)</li> <li>• Extracción de cordal en retención mucosa* (incluye limpieza quiste radicular)</li> <li>• Extracción de cordal o canino en retención ósea con osteotomía y/u odontosección* (incluye limpieza quiste folicular o paradentario)</li> <li>• Frenectomía labial o lingual*</li> <li>• Injerto gingival libre*</li> <li>• Ligadura de caninos. Fenestración quirúrgica de dientes</li> <li>• Quistes dentarios, paradentarios, fisurales, foliculares y residuales*</li> <li>• Tumores benignos intraorales partes blandas. Resección*</li> <li>• Reimplante por avulsión dentaria*</li> </ul>	SIN COSTE
<b>IMPLANTES (MATERIALES PARA TERAPIA REGENERATIVA E INJERTOS)</b>	
• Membrana de regeneración (cada una)	165,00 €
• Utilización de materiales de relleno óseo, tipo hidroxiapatita por centímetro cúbico	150,00 €
<b>IMPLANTES (FASE QUIRÚRGICA)</b>	
• Estudio y Plan de tto. (incluye consultas, estudio y modelos)	60,00 €
• Implante osteointegrado (cada uno)	601,00 €
• Elevación del seno maxilar	210,00 €
• Férula de estudio prequirúrgico	40,00 €
• Férula radiológica	40,00 €
• Revisión anual, ajuste e higiene implantológica	30,00 €
• Férula quirúrgica para cirugía guiada	680,00 €
• Estudio cirugía implantológica guiada	200,00 €
<b>IMPLANTES (PRÓTESIS SOBRE IMPLANTES)</b>	
• Prótesis mucosoportada sistema barra (incluye barras y caballitos) por arcada	800,00 €
• Provisional atornillado para implante inmediato	150,00 €
• Locator (C/U)	198,00 €
• Corona o unidad de puente de zirconio	400,00 €
• Sobredentadura (por aparato)	380,00 €
• Sobredentadura con base esquelética (por aparato)	400,00 €
• Barra Dolder (sobre 2 implantes)	135,00 €
• Barra Dolder (sobre 3 implantes)	165,00 €
• Barra Dolder (sobre 4 o más implantes)	200,00 €
• Corona o unidad de puente metal no noble porcelana sobre implante	235,00 €
• Corona o unidad de puente metal noble porcelana sobre implante	270,00 €
• Corona o unidad de puente porcelana alta resistencia tipo empress o proclera sobre implante	350,00 €
• Muñón colado	66,00 €
• Muñón transeptal	132,00 €
• Muñón transeptal angulado o estético	186,00 €
• Elementos de retención (caballitos, jinetillos, etc. ) (cada uno)	90,00 €
• Interlock	90,00 €

\* Incluido como garantía básica.

## ACTOS GARANTIZADOS MAYORES DE 15 AÑOS

DESCRIPCIÓN	FRANQUICIA DENTAL
<b>CIRUGÍA PREPROTÉSICA</b>	
• Extirpación de torus o exostosis (por cuadrante)	100,00 €
• Vestibuloplastia (por cuadrante)	100,00 €
<b>ORTODONCIA</b>	
• Férula inferior de avance	189,00 €
• Microtornillo o microimplante	121,00 €
• Estudio y plan de tto. (incluye consultas, estudio, modelos y series fotográficas)	60,00 €
• Revisión en periodos de latencia o descanso	12,00 €
• Iniciación tratamiento. Aparatología removible, una arcada	198,00 €
• Iniciación tratamiento. Aparatología removible, dos arcadas	298,00 €
• Mensualidad ortodoncia removible	24,00 €
• Renovación aparatología removible funcional (Tipo Frankel, Bionator, Herbs, Activador, etc.)	150,00 €
• Renovación aparatología removible no funcional	118,00 €
• Compostura aparato ortodoncia removible	28,00 €
• Iniciación de tratamiento. Aparatología fija, una arcada	360,00 €
• Iniciación de tratamiento. Aparatología fija, dos arcadas	525,00 €
• Mensualidad ortodoncia fija (incluye renovación de arcos y brackets)	40,00 €
• Suplemento brackets autoligables Damon	300,00 €
• Suplemento brackets estéticos	300,00 €
• Aparatología auxiliar. Tipo Bumper, Quad Hellix, etc.	110,00 €
• Pérdida o rotura de brackets y bandas c/u	6,00 €
• Pérdida o rotura brackets autoligables o estéticos c/u	18,00 €
• Renovación o compostura aparatología fija auxiliar que precisa envío al laboratorio	60,00 €
• Iniciación fase de retención. Aparatología fija o removible una o dos arcadas	200,00 €
• Revisión en fase de retención con aparatología (Máx. 6 revisiones al año)	12,00 €
• Tratamiento con técnica Invisaling (tratamiento completo)	4.500,00 €
<b>A.T.M. ARTICULACIÓN TEMPORO MANDIBULAR</b>	
• Estudio y plan de tratamiento A.T.M. (incluye consultas, estudio y modelos)	50,00 €
• Revisión de tratamiento A.T.M.	18,00 €
• Férula de descarga blanda	30,00 €
• Férula de descarga rígida tipo Michigan	73,00 €
• Férula de descarga rígida previo estudio en articulador con toma arco facial y registro de relación céntrica	160,00 €
• Tallado selectivo (todos los cuadrantes) para A.T.M.	50,00 €
<b>RADIOLOGÍA ESTOMATOLÓGICA</b>	
• Estudio cefalométrico	SIN COSTE
• Ortopantomografía (panorámica dental)	
• Ortotelerradiografías (ortopantomografía + telerradiografía lateral de cráneo)	
• Radiografías seriadas (6 placas)	
• Radiografías. Series periapicales (12 placas)	
• Telerradiografía lateral de cráneo	



FRANQUICIA 2

Cantabria

# Franquicia 2

## ACTOS GARANTIZADOS MENORES DE 15 AÑOS

DESCRIPCIÓN	FRANQUICIA DENTAL
<b>ODONTOLOGÍA GENERAL Y PREVENTIVA</b>	
<ul style="list-style-type: none"> <li>• Propuesta de tratamiento (incluye radiografías)* (máx. 3 al año)</li> <li>• Propuesta de tratamiento de ortodoncia (máx. 1 al año)</li> <li>• Propuesta de tratamiento de A.T.M. (máx. 1 al año)</li> <li>• Limpieza de boca. Mantenimiento anual *(una al año)</li> <li>• Apertura y drenaje de abscesos</li> <li>• Fluorizaciones. Sesión</li> <li>• Selladores de fisuras</li> </ul>	SIN COSTE
<b>ODONTOLOGÍA CONSERVADORA</b>	
<ul style="list-style-type: none"> <li>• Obturación en menores de 15 años</li> <li>• Reconstrucción compleja (gran reconstrucción / reconstrucción de ángulos)</li> <li>• Reconstrucción de muñones: incluye pernos y/o pins</li> </ul>	SIN COSTE
<b>ENDODONCIA</b>	
<ul style="list-style-type: none"> <li>• Endodoncias unirradiculares</li> <li>• Endodoncias birradiculares</li> <li>• Endodoncias polirradiculares</li> <li>• Re-endodoncias unirradiculares</li> <li>• Re-endodoncias birradiculares</li> <li>• Re-endodoncias polirradiculares</li> <li>• Apicoformaciones. Tratamiento completo</li> <li>• Pulpotomías con obturación</li> </ul>	SIN COSTE
<b>PRÓTESIS REMOVIBLES</b>	
<ul style="list-style-type: none"> <li>• Mantenedores de espacio removible</li> </ul>	SIN COSTE
<b>PRÓTESIS FIJAS</b>	
<ul style="list-style-type: none"> <li>• Corona prefabricada en niños</li> <li>• Mantenedores de espacio fijo</li> </ul>	SIN COSTE
<b>CIRUGÍA ESTOMATOLÓGICA</b>	
<ul style="list-style-type: none"> <li>• Extracción pieza dentaria simple* (incluye limpieza quiste radicular)</li> <li>• Extracción de raíz residual* (incluye limpieza quiste radicular)</li> <li>• Extracción de cordal en posición normal* (incluye limpieza quiste radicular)</li> <li>• Extracción de cordal en retención mucosa* (incluye limpieza quiste radicular)</li> <li>• Extracción de cordal o canino en retención ósea con osteotomía y/u odontosección* (incluye limpieza quiste folicular o paradentario)</li> <li>• Frenectomía labial o lingual*</li> <li>• Injerto gingival libre</li> <li>• Ligadura de caninos. Fenestración quirúrgica de dientes*</li> <li>• Quistes dentarios, paradentarios, fisurales, foliculares y residuales</li> <li>• Tumores benignos intraorales partes blandas. Resección</li> <li>• Reimplante por avulsión dentaria*</li> </ul>	SIN COSTE

\* Incluido como garantía básica.



## ACTOS GARANTIZADOS MENORES DE 15 AÑOS

DESCRIPCIÓN	FRANQUICIA DENTAL
<b>ORTODONCIA</b>	
• Férula inferior de avance	189,00 €
• Microtornillo o microimplante	121,00 €
• Estudio y plan de tto. (incluye consultas, estudio, modelos y series fotográficas)	60,00 €
• Revisión en periodos de latencia o descanso	12,00 €
• Iniciación tratamiento. Aparatología removible, una arcada	198,00 €
• Iniciación tratamiento. Aparatología removible, dos arcadas	298,00 €
• Mensualidad ortodoncia removible	30,00 €
• Renovación aparatología removible funcional (Tipo Frankel, Bionator, Herbs, Activador, etc.)	150,00 €
• Renovación aparatología removible no funcional	118,00 €
• Compostura aparato ortodoncia removible	36,00 €
• Iniciación de tratamiento. Aparatología fija, una arcada	360,00 €
• Iniciación de tratamiento. Aparatología fija, dos arcadas	525,00 €
• Mensualidad ortodoncia fija (incluye renovación de arcos y brackets)	48,00 €
• Suplemento brackets autoligables Damon	300,00 €
• Suplemento brackets estéticos	300,00 €
• Aparatología auxiliar. Tipo Bumper, Quad Hellix, etc.	66,00 €
• Pérdida o rotura de brackets y bandas c/u	6,00 €
• Pérdida o rotura brackets autoligables o estéticos c/u	18,00 €
• Renovación o compostura aparatología fija auxiliar que precisa envío al laboratorio	60,00 €
• Iniciación fase de retención. Aparatología fija o removible una o dos arcadas	210,00 €
• Revisión en fase de retención con aparatología (máx. 6 revisiones al año)	12,00 €
• Tratamiento con técnica Invisaling (tratamiento completo)	4.500,00 €
<b>A.T.M. ARTICULACIÓN TEMPORO MANDIBULAR</b>	
• Estudio y plan de tratamiento A.T.M. (incluye consultas, estudio y modelos)	SIN COSTE
• Revisión y tratamiento A.T.M.	
• Férula de descarga blanda	
• Férula de descarga rígida tipo Michigan	
• Férula de descarga rígida previo estudio en articulador con toma arco facial y registro de relación céntrica	
• Tallado selectivo (todos los cuadrantes) para A.T.M.	
<b>RADIOLOGÍA ESTOMATOLÓGICA</b>	
• Estudio cefalométrico	SIN COSTE
• Ortopantomografía (panorámica dental)	
• Ortotelerradiografías (ortopantomografía + telerradiografía lateral de cráneo)	
• Radiografías seriadas (6 placas)	
• Radiografías. Series periapicales (12 placas)	
• Telerradiografía lateral de cráneo	

# Franquicia 2

## ACTOS GARANTIZADOS MAYORES DE 15 AÑOS

DESCRIPCIÓN	FRANQUICIA DENTAL
<b>ODONTOLOGÍA GENERAL Y PREVENTIVA</b>	
<ul style="list-style-type: none"> <li>• Propuesta de tratamiento* (incluye radiografías) (máx. 3 al año)</li> <li>• Propuesta de Tratamiento de Ortodoncia (máx. 1 al año)</li> <li>• Propuesta de Tratamiento de A.T.M. (máx. 1 al año)</li> <li>• Limpieza de boca. Mantenimiento anual* (una al año)</li> <li>• Apertura y drenaje de abscesos</li> <li>• Fluorizaciones. Sesión</li> <li>• Selladores de fisuras</li> </ul>	SIN COSTE
<b>ODONTOLOGÍA CONSERVADORA</b>	
<ul style="list-style-type: none"> <li>• Obturación</li> <li>• Reconstrucción compleja (gran reconstrucción / reconstrucción de ángulos)</li> <li>• Reconstrucción de muñones: incluye pernos y/o pins</li> <li>• Ferulización (por pieza ferulizada)</li> </ul>	33,00 € 45,00 € 51,00 € 30,00 €
<b>ENDODONCIA</b>	
<ul style="list-style-type: none"> <li>• Cemento M.T.A.</li> <li>• Endodoncias unirradiculares</li> <li>• Endodoncias birradiculares</li> <li>• Endodoncias polirradiculares</li> <li>• Re-endodoncias unirradiculares</li> <li>• Re-endodoncias birradiculares</li> <li>• Re-endodoncias polirradiculares</li> </ul>	50,00 € 66,00 € 90,00 € 125,00 € 78,00 € 102,00 € 140,00 €
<b>ODONTOLOGÍA ESTÉTICA</b>	
<ul style="list-style-type: none"> <li>• Carillas estéticas composite (por pieza)</li> <li>• Carillas estéticas porcelana (por pieza)</li> <li>• Carillas estéticas porcelana alta resistencia tipo empress o procerca o zirconio (por pieza)</li> <li>• Reparación de porcelana (por pieza)</li> <li>• Blanqueamiento dientes no vitales (por sesion/pieza)</li> <li>• Blanqueamiento dientes vitales (tratamiento ambulatorio completo)</li> <li>• Blanqueamiento dientes vitales. Tratamiento ambulatorio completo + tratamiento en clínica (incluye lámpara de plasma o láser)</li> </ul>	60,00 € 180,00 € 300,00 € 39,00 € 24,00 € 265,00 € 330,00 €
<b>TRATAMIENTOS NO QUIRÚRGICOS PERIODONTALES</b>	
<ul style="list-style-type: none"> <li>• Propuesta de tratamiento periodontal incluido periodontograma y Rx. Oclusal (máx. 3 al año)</li> <li>• Limpieza de boca. Complementaria de tratamiento periodontal</li> <li>• Curetaje por cuadrante (raspado y alisado radicular)</li> </ul>	SIN COSTE 21,00 € 35,00 €
<b>PERIODONCIA</b>	
<ul style="list-style-type: none"> <li>• Gingivectomía parcial (por sextante)</li> <li>• Gingivectomía una pieza</li> <li>• Cirugía periodontal mediante colgajo (por sextante)</li> </ul>	SIN COSTE

\* Incluido como garantía básica.

## ACTOS GARANTIZADOS MAYORES DE 15 AÑOS

DESCRIPCIÓN	FRANQUICIA DENTAL
<b>PRÓTESIS REMOVIBLES</b>	
• Refuerzo metálico	40,00 €
• Esquelético. Base (por arcada)	210,00 €
• Esquelético. Por pieza	32,00 €
• Prótesis acrílica removible completa superior o inferior	275,00 €
• Prótesis acrílica removible parcial: más de 6 piezas	250,00 €
• Prótesis acrílica removible parcial: 4-6 piezas	200,00 €
• Prótesis acrílica removible parcial: 1-3 piezas	165,00 €
• Prótesis Flexible tipo Valplas o Flexible completa superior o inferior	400,00 €
• Prótesis Flexible tipo Valplas o Flexible parcial: Más de 6 piezas	385,00 €
• Prótesis Flexible tipo Valplas o Flexible parcial: 4-6 piezas	365,00 €
• Prótesis Flexible tipo Valplas o Flexible parcial: 1-3 piezas	350,00 €
• Ajuste prótesis removible nueva a partir del 1º mes y tercer retoque	10,00 €
• Añadir pieza	32,00 €
• Añadir retenedor o refuerzo	34,00 €
• Composturas simples	36,00 €
• Composturas esquelético (soldadura)	58,00 €
• Compostura rebase (por aparato)	52,00 €
• Compostura rebase en resina blanda	70,00 €
<b>PRÓTESIS FIJAS</b>	
• Corona Jacket porcelana	180,00 €
• Corona metal no noble	90,00 €
• Corona o unidad de puente metal composite o resina	120,00 €
• Corona o unidad de puente metal porcelana	180,00 €
• Corona o unidad de puente metal noble porcelana	233,00 €
• Corona o unidad de puente porcelana alta resistencia tipo empres o procerca	300,00 €
• Corona o unidad de puente provisional acrílico	25,00 €
• Puente Maryland por pieza	150,00 €
• Incrustación de composite con material solicitado a laboratorio protésico	60,00 €
• Incrustación metal	45,00 €
• Incrustación metal noble	158,00 €
• Incrustación porcelana	102,00 €
• Incrustación porcelana de alta resistencia tipo empres o procerca	150,00 €
• Muñón colado unirradicular	72,00 €
• Muñón colado metal noble unirradicular	100,00 €
• Muñón colado polirradicular	86,00 €
• Muñón colado metal noble polirradicular	120,00 €
• Quitar puente o corona	12,00 €
• Recementado de coronas, carillas, puente o incrustaciones	18,00 €
<b>PRÓTESIS MIXTA</b>	
• Attachés de precisión simple (aparte prótesis)	96,00 €
• Attachés de precisión compleja (aparte prótesis)	146,00 €
• Barra Dolder por tramo	108,00 €
• Cofias telescópicas	72,00 €
• Cofias telescópicas metal noble	90,00 €

## ACTOS GARANTIZADOS MAYORES DE 15 AÑOS

DESCRIPCIÓN	FRANQUICIA DENTAL
<b>CIRUGÍA ESTOMATOLÓGICA</b>	
<ul style="list-style-type: none"> <li>• Apicectomía*</li> <li>• Extracción pieza dentaria simple* (incluye limpieza quiste radicular)</li> <li>• Extracción de raíz residual* (incluye limpieza quiste radicular)</li> <li>• Extracción de cordal en posición normal* (incluye limpieza quiste radicular)</li> <li>• Extracción de cordal en retención mucosa* (incluye limpieza quiste radicular)</li> <li>• Extracción de cordal o canino en retención ósea con osteotomía y/u odontosección* (incluye limpieza quiste folicular o paradentario)</li> <li>• Frenectomía labial o lingual*</li> <li>• Injerto gingival libre*</li> <li>• Ligadura de caninos. Fenestración quirúrgica de dientes</li> <li>• Quistes dentarios, paradentarios, fisurales, foliculares y residuales*</li> <li>• Tumores benignos intraorales partes blandas. Resección*</li> <li>• Reimplante por avulsión dentaria*</li> </ul>	SIN COSTE
<b>IMPLANTES (MATERIALES PARA TERAPIA REGENERATIVA E INJERTOS)</b>	
<ul style="list-style-type: none"> <li>• Membrana de regeneración (cada una)</li> </ul>	150,00 €
<ul style="list-style-type: none"> <li>• Utilización de materiales de relleno óseo, tipo hidroxiapatita por centímetro cúbico</li> </ul>	90,00 €
<b>IMPLANTES (FASE QUIRÚRGICA)</b>	
<ul style="list-style-type: none"> <li>• Férula quirúrgica para cirugía guiada</li> </ul>	680,00 €
<ul style="list-style-type: none"> <li>• Estudio cirugía implantológica guiada</li> </ul>	200,00 €
<ul style="list-style-type: none"> <li>• Estudio y Plan de tto. (incluye consultas, estudio y modelos)</li> </ul>	60,00 €
<ul style="list-style-type: none"> <li>• Implante osteointegrado (cada uno)</li> </ul>	601,00 €
<ul style="list-style-type: none"> <li>• Elevación del seno maxilar</li> </ul>	210,00 €
<ul style="list-style-type: none"> <li>• Férula de estudio prequirúrgico</li> </ul>	48,00 €
<ul style="list-style-type: none"> <li>• Férula radiológica</li> </ul>	40,00 €
<ul style="list-style-type: none"> <li>• Revisión anual, ajuste e higiene implantológica</li> </ul>	30,00 €
<b>IMPLANTES (PRÓTESIS SOBRE IMPLANTES)</b>	
<ul style="list-style-type: none"> <li>• Prótesis mucosoportada sistema barra (incluye barras y caballitos) por arcada</li> </ul>	800,00 €
<ul style="list-style-type: none"> <li>• Provisional atornillado para implante inmediato</li> </ul>	150,00 €
<ul style="list-style-type: none"> <li>• Locator (C/U)</li> </ul>	198,00 €
<ul style="list-style-type: none"> <li>• Corona o unidad de puente de zirconio</li> </ul>	400,00 €
<ul style="list-style-type: none"> <li>• Sobredentadura (por aparato)</li> </ul>	300,00 €
<ul style="list-style-type: none"> <li>• Sobredentadura con base esquelética (por aparato)</li> </ul>	400,00 €
<ul style="list-style-type: none"> <li>• Barra Dolder (sobre 2 implantes)</li> </ul>	192,00 €
<ul style="list-style-type: none"> <li>• Barra Dolder (sobre 3 implantes)</li> </ul>	210,00 €
<ul style="list-style-type: none"> <li>• Barra Dolder (sobre 4 o más implantes)</li> </ul>	252,00 €
<ul style="list-style-type: none"> <li>• Corona o unidad de puente metal no noble porcelana sobre implante</li> </ul>	240,00 €
<ul style="list-style-type: none"> <li>• Corona o unidad de puente metal noble porcelana sobre implante</li> </ul>	300,00 €
<ul style="list-style-type: none"> <li>• Corona o unidad de puente porcelana alta resistencia tipo empress o procera sobre implante</li> </ul>	350,00 €
<ul style="list-style-type: none"> <li>• Muñón colado</li> </ul>	66,00 €
<ul style="list-style-type: none"> <li>• Muñón transepitelial</li> </ul>	132,00 €
<ul style="list-style-type: none"> <li>• Muñón transepitelial angulado o estético</li> </ul>	186,00 €
<ul style="list-style-type: none"> <li>• Elementos de retención (caballitos, jinetillos, etc. ) (cada uno)</li> </ul>	90,00 €
<ul style="list-style-type: none"> <li>• Interlock</li> </ul>	90,00 €

\* Incluido como garantía básica.

## ACTOS GARANTIZADOS MAYORES DE 15 AÑOS

DESCRIPCIÓN	FRANQUICIA DENTAL
<b>CIRUGÍA PREPROTÉSICA</b>	
• Extirpación de torus o exostosis (por cuadrante)	100,00 €
• Vestibuloplastia (por cuadrante)	100,00 €
<b>ORTODONCIA</b>	
• Férula inferior de avance	189,00 €
• Microtornillo o microimplante	121,00 €
• Estudio y plan de tto. (incluye consultas, estudio, modelos y series fotográficas)	60,00 €
• Revisión en periodos de latencia o descanso	12,00 €
• Iniciación tratamiento. Aparatología removible, una arcada	198,00 €
• Iniciación tratamiento. Aparatología removible, dos arcadas	298,00 €
• Mensualidad ortodoncia removible	30,00 €
• Renovación aparatología removible funcional (Tipo Frankel, Bionator, Herbs, Activador, etc.)	150,00 €
• Renovación aparatología removible no funcional	118,00 €
• Compostura aparato ortodoncia removible	36,00 €
• Iniciación de tratamiento. Aparatología fija, una arcada	360,00 €
• Iniciación de tratamiento. Aparatología fija, dos arcadas	525,00 €
• Mensualidad ortodoncia fija (incluye renovación de arcos y brackets)	48,00 €
• Suplemento brackets autoligables Damon	300,00 €
• Suplemento brackets estéticos	300,00 €
• Aparatología auxiliar. Tipo Bumper, Quad Hellix, etc.	66,00 €
• Pérdida o rotura de brackets o bandas c/u	6,00 €
• Pérdida o rotura brackets autoligables o estéticos c/u	18,00 €
• Renovación o compostura aparatología fija auxiliar que precisa envío al laboratorio	60,00 €
• Iniciación fase de retención. Aparatología fija o removible una o dos arcadas	210,00 €
• Revisión en fase de retención con aparatología (Máx. 6 revisiones al año)	12,00 €
• Tratamiento con técnica Invisaling (tratamiento completo)	4.500,00 €
<b>A.T.M. ARTICULACIÓN TEMPORO MANDIBULAR</b>	
• Estudio y plan de tratamiento A.T.M. (incluye consultas, estudio y modelos)	50,00 €
• Revisión de tratamiento A.T.M.	18,00 €
• Férula de descarga blanda	36,00 €
• Férula de descarga rígida tipo Michigan	90,00 €
• Férula de descarga rígida previo estudio en articulador con toma arco facial y registro de relación céntrica	160,00 €
• Tallado selectivo (todos los cuadrantes) para A.T.M.	50,00 €
<b>RADIOLOGÍA ESTOMATOLÓGICA</b>	
• Estudio cefalométrico	SIN COSTE
• Ortopantomografía (panorámica dental)	
• Ortotererradiografías (ortopantomografía + telerradiografía lateral de cráneo)	
• Radiografías seriadas (6 placas)	
• Radiografías. Series periapicales (12 placas)	
• Telerradiografía lateral de cráneo	



## FRANQUICIA 3

Guipúzcoa  
Álava

# Franquicia 3

## ACTOS GARANTIZADOS MENORES DE 15 AÑOS

DESCRIPCIÓN	FRANQUICIA DENTAL
<b>ODONTOLOGÍA GENERAL Y PREVENTIVA</b>	
<ul style="list-style-type: none"> <li>• Propuesta de tratamiento (incluye radiografías)* (máx. 3 al año)</li> <li>• Propuesta de tratamiento de ortodoncia (máx. 1 al año)</li> <li>• Propuesta de tratamiento de A.T.M. (máx. 1 al año)</li> <li>• Limpieza de boca. Mantenimiento anual *(una al año)</li> <li>• Apertura y drenaje de abscesos</li> <li>• Fluorizaciones. Sesión</li> <li>• Selladores de fisuras</li> </ul>	SIN COSTE
<b>ODONTOLOGÍA CONSERVADORA</b>	
<ul style="list-style-type: none"> <li>• Obturación</li> <li>• Reconstrucción compleja (gran reconstrucción / reconstrucción de ángulos)</li> <li>• Reconstrucción de muñones: incluye pernos y/o pins</li> </ul>	SIN COSTE
<b>ENDODONCIA</b>	
<ul style="list-style-type: none"> <li>• Endodoncias unirradiculares</li> <li>• Endodoncias birradiculares</li> <li>• Endodoncias polirradiculares</li> <li>• Re-endodoncias unirradiculares</li> <li>• Re-endodoncias birradiculares</li> <li>• Re-endodoncias polirradiculares</li> <li>• Apicoformaciones. Tratamiento completo</li> <li>• Pulpotomías con obturación</li> </ul>	SIN COSTE
<b>PRÓTESIS REMOVIBLES</b>	
<ul style="list-style-type: none"> <li>• Mantenedores de espacio removible</li> </ul>	SIN COSTE
<b>PRÓTESIS FIJAS</b>	
<ul style="list-style-type: none"> <li>• Corona prefabricada en niños</li> <li>• Mantenedores de espacio fijo</li> </ul>	SIN COSTE
<b>CIRUGÍA ESTOMATOLÓGICA</b>	
<ul style="list-style-type: none"> <li>• Extracción pieza dentaria simple* (incluye limpieza quiste radicular)</li> <li>• Extracción de raíz residual* (incluye limpieza quiste radicular)</li> <li>• Extracción de cordal en posición normal* (incluye limpieza quiste radicular)</li> <li>• Extracción de cordal en retención mucosa* (incluye limpieza quiste radicular)</li> <li>• Extracción de cordal o canino en retención ósea con osteotomía y/u odontosección* (incluye limpieza quiste folicular o paradentario)</li> <li>• Frenectomía labial o lingual*</li> <li>• Injerto gingival libre</li> <li>• Ligadura de caninos. Fenestración quirúrgica de dientes*</li> <li>• Quistes dentarios, paradentarios, fisurales, foliculares y residuales</li> <li>• Tumores benignos intraorales partes blandas. Resección</li> <li>• Reimplante por avulsión dentaria*</li> </ul>	SIN COSTE

\* Incluido como garantía básica.



## ACTOS GARANTIZADOS MENORES DE 15 AÑOS

DESCRIPCIÓN	FRANQUICIA DENTAL
<b>ORTODONCIA</b>	
• Férula inferior de avance	189,00 €
• Microtornillo o microimplante	121,00 €
• Estudio y plan de tto. (incluye consultas, estudio, modelos y series fotográficas)	68,00 €
• Revisión en periodos de latencia o descanso	12,00 €
• Iniciación tratamiento. Aparatología removible, una arcada	220,00 €
• Iniciación tratamiento. Aparatología removible, dos arcadas	340,00 €
• Mensualidad ortodoncia removible	30,00 €
• Renovación aparatología removible funcional (Tipo Frankel, Bionator, Herbs, Activador, etc.)	155,00 €
• Renovación aparatología removible no funcional	125,00 €
• Compostura aparato ortodoncia removible	38,00 €
• Iniciación de tratamiento. Aparatología fija, una arcada	397,00 €
• Iniciación de tratamiento. Aparatología fija, dos arcadas	562,00 €
• Mensualidad ortodoncia fija (incluye renovación de arcos y brackets)	48,00 €
• Suplemento brackets autoligables Damon	300,00 €
• Suplemento brackets estéticos	300,00 €
• Aparatología auxiliar. Tipo Bumper, Quad Hellix, etc.	66,00 €
• Pérdida o rotura de brackets o bandas c/u	6,00 €
• Pérdida o rotura brackets autoligables o estéticos c/u	18,00 €
• Renovación o compostura aparatología fija auxiliar que precisa envío al laboratorio	65,00 €
• Iniciación fase de retención. Aparatología fija o removible una o dos arcadas	231,00 €
• Revisión en fase de retención con aparatología (máx. 6 revisiones al año)	12,00 €
• Tratamiento con técnica Invisaling (tratamiento completo)	4.500,00 €
<b>A.T.M. ARTICULACIÓN TEMPORO MANDIBULAR</b>	
• Estudio y plan de tratamiento A.T.M. (incluye consultas, estudio y modelos)	SIN COSTE
• Revisión de tratamiento A.T.M.	
• Férula de descarga blanda	
• Férula de descarga rígida tipo Michigan	
• Férula de descarga rígida previo estudio en articulador con toma arco facial y registro de relación céntrica	
• Tallado selectivo (todos los cuadrantes) para A.T.M.	
<b>RADIOLOGÍA ESTOMATOLÓGICA</b>	
• Estudio cefalométrico	SIN COSTE
• Ortopantomografía (panorámica dental)	
• Ortotelerradiografías (ortopantomografía + telerradiografía lateral de cráneo)	
• Radiografías seriadas (6 placas)	
• Radiografías. Series periapicales (12 placas)	
• Telerradiografía lateral de cráneo	

## ACTOS GARANTIZADOS MAYORES DE 15 AÑOS

DESCRIPCIÓN	FRANQUICIA DENTAL
<b>ODONTOLOGÍA GENERAL Y PREVENTIVA</b>	
<ul style="list-style-type: none"> <li>• Propuesta de tratamiento* (incluye radiografías) (máx. 3 al año)</li> <li>• Propuesta de Tratamiento de Ortodoncia (máx. 1 al año)</li> <li>• Propuesta de Tratamiento de A.T.M. (máx. 1 al año)</li> <li>• Limpieza de boca. Mantenimiento anual* (una al año)</li> <li>• Apertura y drenaje de abscesos</li> <li>• Fluorizaciones. Sesión</li> <li>• Selladores de fisuras</li> </ul>	SIN COSTE
<b>ODONTOLOGÍA CONSERVADORA</b>	
<ul style="list-style-type: none"> <li>• Obturación</li> <li>• Reconstrucción compleja (gran reconstrucción / reconstrucción de ángulos)</li> <li>• Reconstrucción de muñones: incluye pernos y/o pins</li> <li>• Ferulización (por pieza ferulizada)</li> </ul>	36,00 € 46,00 € 53,00 € 30,00 €
<b>ENDODONCIA</b>	
<ul style="list-style-type: none"> <li>• Cemento M.T.A.</li> <li>• Endodoncias unirradiculares</li> <li>• Endodoncias birradiculares</li> <li>• Endodoncias polirradiculares</li> <li>• Re-endodoncias unirradiculares</li> <li>• Re-endodoncias birradiculares</li> <li>• Re-endodoncias polirradiculares</li> </ul>	50,00 € 73,00 € 86,00 € 119,00 € 86,00 € 112,00 € 139,00 €
<b>ODONTOLOGÍA ESTÉTICA</b>	
<ul style="list-style-type: none"> <li>• Carillas estéticas composite (por pieza)</li> <li>• Carillas estéticas porcelana (por pieza)</li> <li>• Carillas estéticas de porcelana de alta resistencia tipo empress o procera o zirconio (por pieza)</li> <li>• Reparación de porcelana (por pieza)</li> <li>• Blanqueamiento dientes no vitales (por sesión/pieza)</li> <li>• Blanqueamiento dientes vitales (tratamiento ambulatorio completo)</li> <li>• Blanqueamiento dientes vitales. Tratamiento ambulatorio completo + tratamiento en clínica (incluye lámpara de plasma o láser)</li> </ul>	122,00 € 198,00 € 300,00 € 43,00 € 21,00 € 265,00 € 330,00 €
<b>TRATAMIENTOS NO QUIRÚRGICOS PERIODONTALES</b>	
<ul style="list-style-type: none"> <li>• Propuesta de tratamiento periodontal incluido periodontograma y Rx. Oclusal (máx. 3 al año)</li> <li>• Limpieza de boca. Complementaria de tratamiento periodontal</li> <li>• Curetaje por cuadrante (raspado y alisado radicular)</li> </ul>	SIN COSTE 21,00 € 35,00 €
<b>PERIODONCIA</b>	
<ul style="list-style-type: none"> <li>• Gingivectomía parcial (por sextante)</li> <li>• Gingivectomía una pieza</li> <li>• Cirugía periodontal mediante colgajo (por sextante)</li> </ul>	SIN COSTE

\* Incluido como garantía básica.

## ACTOS GARANTIZADOS MAYORES DE 15 AÑOS

DESCRIPCIÓN	FRANQUICIA DENTAL
<b>PRÓTESIS REMOVIBLES</b>	
• Refuerzo metálico	40,00 €
• Esquelético. Base (por arcada)	242,00 €
• Esquelético. Por pieza	33,00 €
• Prótesis acrílica removible completa superior o inferior	311,00 €
• Prótesis acrílica removible parcial: más de 6 piezas	250,00 €
• Prótesis acrílica removible parcial: 4-6 piezas	200,00 €
• Prótesis acrílica removible parcial: 1-3 piezas	165,00 €
• Prótesis Flexible tipo Valplas o Flexible completa superior o inferior	400,00 €
• Prótesis Flexible tipo Valplas o Flexible parcial: Más de 6 piezas	385,00 €
• Prótesis Flexible tipo Valplas o Flexible parcial: 4-6 piezas	365,00 €
• Prótesis Flexible tipo Valplas o Flexible parcial: 1-3 piezas	350,00 €
• Ajuste prótesis removible nueva a partir del 1º mes y tercer retoque	10,00 €
• Añadir pieza	27,00 €
• Añadir retenedor o refuerzo	29,00 €
• Composturas simples	30,00 €
• Composturas esquelético (soldadura)	53,00 €
• Compostura rebase (por aparato)	46,00 €
• Compostura rebase en resina blanda	70,00 €
<b>PRÓTESIS FIJAS</b>	
• Corona Jacket porcelana	200,00 €
• Corona metal no noble	104,00 €
• Corona o unidad de puente metal composite o resina	135,00 €
• Corona o unidad de puente metal porcelana	200,00 €
• Corona o unidad de puente metal noble porcelana	239,00 €
• Corona o unidad de puente porcelana alta resistencia tipo empress o procera	300,00 €
• Corona o unidad de puente provisional acrílico	24,00 €
• Puente Maryland por pieza	150,00 €
• Incrustación de composite con material solicitado a laboratorio protésico	70,00 €
• Incrustación metal	40,00 €
• Incrustación metal noble	128,00 €
• Incrustación porcelana	113,00 €
• Incrustación porcelana tipo empress o procera	150,00 €
• Muñón colado unirradicular	73,00 €
• Muñón colado metal noble unirradicular	98,00 €
• Muñón colado polirradicular	86,00 €
• Muñón colado metal noble polirradicular	115,00 €
• Quitar puente o corona	12,00 €
• Recementado de coronas, carillas, puente o incrustaciones	21,00 €
<b>PRÓTESIS MIXTA</b>	
• Attachés de precisión simple (aparte prótesis)	106,00 €
• Attachés de precisión complejo (aparte prótesis)	161,00 €
• Barra Dolder por tramo	200,00 €
• Cofias telescópicas	79,00 €
• Cofias telescópicas metal noble	99,00 €

## ACTOS GARANTIZADOS MAYORES DE 15 AÑOS

DESCRIPCIÓN	FRANQUICIA DENTAL
<b>CIRUGÍA ESTOMATOLÓGICA</b>	
<ul style="list-style-type: none"> <li>• Apicectomía*</li> <li>• Extracción pieza dentaria simple* (incluye limpieza quiste radicular)</li> <li>• Extracción de raíz residual* (incluye limpieza quiste radicular)</li> <li>• Extracción de cordal en posición normal* (incluye limpieza quiste radicular)</li> <li>• Extracción de cordal en retención mucosa* (incluye limpieza quiste radicular)</li> <li>• Extracción de cordal o canino en retención ósea con osteotomía y/u odontosección* (incluye limpieza quiste folicular o paradentario)</li> <li>• Frenectomía labial o lingual*</li> <li>• Injerto gingival libre*</li> <li>• Ligadura de caninos. Fenestración quirúrgica de dientes</li> <li>• Quistes dentarios, paradentarios, fisurales, foliculares y residuales*</li> <li>• Tumores benignos intraorales partes blandas. Resección*</li> <li>• Reimplante por avulsión dentaria*</li> </ul>	SIN COSTE
<b>IMPLANTES (MATERIALES PARA TERAPIA REGENERATIVA E INJERTOS)</b>	
<ul style="list-style-type: none"> <li>• Membrana de regeneración (cada una)</li> </ul>	165,00 €
<ul style="list-style-type: none"> <li>• Utilización de materiales de relleno óseo, tipo hidroxiapatita por centímetro cúbico</li> </ul>	99,00 €
<b>IMPLANTES (FASE QUIRÚRGICA)</b>	
<ul style="list-style-type: none"> <li>• Férula quirúrgica para cirugía guiada</li> </ul>	680,00 €
<ul style="list-style-type: none"> <li>• Estudio cirugía implantológica guiada</li> </ul>	200,00 €
<ul style="list-style-type: none"> <li>• Estudio y Plan de tto. (incluye consultas, estudio y modelos)</li> </ul>	60,00 €
<ul style="list-style-type: none"> <li>• Implante osteointegrado (cada uno)</li> </ul>	601,00 €
<ul style="list-style-type: none"> <li>• Elevación del seno maxilar</li> </ul>	231,00 €
<ul style="list-style-type: none"> <li>• Férula de estudio prequirúrgico</li> </ul>	49,00 €
<ul style="list-style-type: none"> <li>• Férula radiológica</li> </ul>	40,00 €
<ul style="list-style-type: none"> <li>• Revisión anual, ajuste e higiene implantológica</li> </ul>	30,00 €
<b>IMPLANTES (PRÓTESIS SOBRE IMPLANTES)</b>	
<ul style="list-style-type: none"> <li>• Prótesis mucosoportada sistema barra (incluye barras y caballitos) por arcada</li> </ul>	800,00 €
<ul style="list-style-type: none"> <li>• Provisional atornillado para implante inmediato</li> </ul>	150,00 €
<ul style="list-style-type: none"> <li>• Locator (C/U)</li> </ul>	198,00 €
<ul style="list-style-type: none"> <li>• Corona o unidad de puente de zirconio</li> </ul>	400,00 €
<ul style="list-style-type: none"> <li>• Sobredentadura (por aparato)</li> </ul>	301,00 €
<ul style="list-style-type: none"> <li>• Sobredentadura con base esquelética (por aparato)</li> </ul>	370,00 €
<ul style="list-style-type: none"> <li>• Barra Dolder (sobre 2 implantes)</li> </ul>	300,00 €
<ul style="list-style-type: none"> <li>• Barra Dolder (sobre 3 implantes)</li> </ul>	400,00 €
<ul style="list-style-type: none"> <li>• Barra Dolder (sobre 4 o más implantes)</li> </ul>	600,00 €
<ul style="list-style-type: none"> <li>• Corona o unidad de puente metal no noble porcelana sobre implante</li> </ul>	240,00 €
<ul style="list-style-type: none"> <li>• Corona o unidad de puente metal noble porcelana sobre implante</li> </ul>	301,00 €
<ul style="list-style-type: none"> <li>• Corona o unidad de puente porcelana alta resistencia</li> </ul>	
<ul style="list-style-type: none"> <li>tipo empress o proclera sobre implante</li> </ul>	350,00 €
<ul style="list-style-type: none"> <li>• Muñón colado</li> </ul>	73,00 €
<ul style="list-style-type: none"> <li>• Muñón transeptalial</li> </ul>	138,00 €
<ul style="list-style-type: none"> <li>• Muñón transeptalial angulado o estético</li> </ul>	150,00 €
<ul style="list-style-type: none"> <li>• Elementos de retención (caballitos, jinetillos, etc. ) (cada uno)</li> </ul>	60,00 €
<ul style="list-style-type: none"> <li>• Interlock</li> </ul>	90,00 €

\* Incluido como garantía básica.

## ACTOS GARANTIZADOS MAYORES DE 15 AÑOS

DESCRIPCIÓN	FRANQUICIA DENTAL
<b>CIRUGÍA PREPROTÉSICA</b>	
• Extirpación de torus o exostosis (por cuadrante)	99,00 €
• Vestibuloplastia (por cuadrante)	99,00 €
<b>ORTODONCIA</b>	
• Férula inferior de avance	189,00 €
• Microtornillo o microimplante	121,00 €
• Estudio y plan de tto. (incluye consultas, estudio, modelos y series fotográficas)	68,00 €
• Revisión en periodos de latencia o descanso	12,00 €
• Iniciación tratamiento. Aparatología removible, una arcada	220,00 €
• Iniciación tratamiento. Aparatología removible, dos arcadas	340,00 €
• Mensualidad ortodoncia removible	30,00 €
• Renovación aparatología removible funcional (Tipo Frankel, Bionator, Herbs, Activador, etc.)	155,00 €
• Renovación aparatología removible no funcional	125,00 €
• Compostura aparato ortodoncia removible	38,00 €
• Iniciación de tratamiento. Aparatología fija, una arcada	397,00 €
• Iniciación de tratamiento. Aparatología fija, dos arcadas	562,00 €
• Mensualidad ortodoncia fija (incluye renovación de arcos y brackets)	48,00 €
• Suplemento brackets autoligables Damon	300,00 €
• Suplemento brackets estéticos	300,00 €
• Aparatología auxiliar. Tipo Bumper, Quad Hellix, etc.	66,00 €
• Pérdida o rotura de brackets o bandas c/u	6,00 €
• Pérdida o rotura brackets autoligables o estéticos c/u	18,00 €
• Renovación o compostura aparatología fija auxiliar que precisa envío al laboratorio	65,00 €
• Iniciación fase de retención. Aparatología fija o removible una o dos arcadas	231,00 €
• Revisión en fase de retención con aparatología (Máx. 6 revisiones al año)	12,00 €
• Tratamiento con técnica Invisaling (tratamiento completo)	4.500,00 €
<b>A.T.M. ARTICULACIÓN TEMPORO MANDIBULAR</b>	
• Estudio y plan de tratamiento A.T.M. (incluye consultas, estudio y modelos)	53,00 €
• Revisión de tratamiento A.T.M.	13,00 €
• Férula de descarga blanda	40,00 €
• Férula de descarga rígida tipo Michigan	99,00 €
• Férula de descarga rígida previo estudio en articulador con toma arco facial y registro de relación céntrica	150,00 €
• Tallado selectivo (todos los cuadrantes) para A.T.M.	53,00 €
<b>RADIOLOGÍA ESTOMATOLÓGICA</b>	
• Estudio cefalométrico	SIN COSTE
• Ortopantomografía (panorámica dental)	
• Ortotelerradiografías (ortopantomografía + telerradiografía lateral de cráneo)	
• Radiografías seriadas (6 placas)	
• Radiografías. Series periapicales (12 placas)	
• Telerradiografía lateral de cráneo	

# Diccionario Terminológico

CONCEPTO	DESCRIPCIÓN
APICECTOMÍA	Seccionar mediante cirugía la punta de una raíz dental.
APICOFORMACIONES	Procedimiento para favorecer la formación de la raíz dental (en niños).
ARTICULACIÓN TEMPORO MANDIBULAR (A.T.M.)	La articulación de la mandíbula con el cráneo.
ATTACHES	Enganche utilizado para fijar las piezas fijas a un aparato removible, mejorando la estabilidad y sujeción.
BARRA DOLDER	Barra metálica que une dos piezas alejadas, empleada para soporte de una prótesis.
BLANQUEAMIENTO DIENTES NO VITALES	Blanqueamiento de los dientes a los que se les había realizado una endodoncia previa.
BLANQUEAMIENTO DIENTES VITALES	Blanqueamiento de los dientes no endodonciados, mediante férulas y kits de limpieza específicos que se realiza de forma ambulatoria.
BRACKETS	Elemento sobre el diente en el que se ejercen las tensiones necesarias de los aparatos fijos de ortodoncia.
CARILLAS ESTÉTICAS	Material que se pone en la parte visible del diente con el fin de mejorarlo estéticamente, puede ser una carilla prefabricada de porcelana o mejorar los defectos con composite.
CIRUGÍA PERIODONTAL MEDIANTE COLGAJO	Despegamiento de la encía para realizar una limpieza radicular más profunda.
COFIAS	Sistema especial de sujeción de prótesis.
COMPOSITE	Materiales compuestos que se utilizan para reparar o fabricar piezas dentarias de color similar al diente.
COMPOSTURA	Reparación de un aparato dental dañado, que puede ser sencilla o precisar la soldadura del mismo.
COMPOSTURA, REBASE	Ajuste de una prótesis, modificando su estructura.
CORDAL	Último molar o muela del juicio, el cual se puede encontrar en posición normal o estar cubierto por la encía o bien encontrarse incluido dentro del propio hueso.
CORONA	Funda dental que se utiliza para recubrir una pieza natural deteriorada, para soportar una prótesis fija o para sustituir una pieza dental ausente mediante puente o implante. Presenta la misma forma que la pieza que reemplaza.
CURETAJE, RASPADO Y ALISADO RADICULAR	Raspado de las superficies dentales para una higiene en profundidad.
ELEMENTOS DE RETENCIÓN	Aditamentos para aumentar la sujeción de las prótesis.
ELEVACIÓN DEL SENOS MAXILAR	Intervención quirúrgica que tiene como fin el aumentar la cantidad de hueso en el maxilar superior, utilizando membranas de regeneración y/o material de relleno óseo, para permitir la posterior colocación de un implante osteointegrado.
ENDODONCIA	Extraer el nervio vivo o muerto de una pieza dentaria. La pieza puede tener una o varias raíces, siendo la endodoncia uni, bi o polirradicular dependiendo del número de las mismas.

CONCEPTO	DESCRIPCIÓN
FASE DE RETENCIÓN	Fase dentro del tratamiento de ortodoncia en la que se lleva un aparato de contención, para mantener la corrección obtenida.
FÉRULA DE DESCARGA	Estructura, que colocada sobre los dientes, sirve para aliviar el dolor o corregir el mal funcionamiento de la articulación temporomandibular. Pueden ser: blandas, con un material tipo silicona; rígidas con materia de resina acrílica y rígidas montadas en articulador, las cuales se fabrican con un aparato que reproduce los movimientos de la mandíbula.
FÉRULA DE ESTUDIO PREQUIRÚRGICO	Estructura de resina que sirve como guía para la colocación de los implantes.
FLUORIZACIONES	Aplicación de un gel de flúor sobre las piezas dentales.
FRENECTOMÍA LABIAL O LINGUAL	Sección del frenillo de la lengua o del labio inferior o superior.
GINGIVECTOMÍA	Recorte de la encía cuando se encuentra inflamada.
IMPLANTE OSTEOINTEGRADO	Estructura metálica insertada en el hueso maxilar superior o inferior con el que mantiene conexión íntima (osteointegración) y que sirve para la sujeción de coronas o prótesis, mediante un muñón que puede ser de diferentes tipos.
INCRUSTACIÓN	Fragmento fabricado a medida, por el laboratorio protésico, para cubrir una cavidad de una pieza dentaria.
INTERLOCK	Sistema de fijación para prótesis fijas que reparte las cargas de los dientes soporte.
LIGADURA DE CANINOS. FENESTRACIÓN QUIRÚRGICA DE DIENTES	Procedimiento quirúrgico utilizado para el afloramiento de dicha pieza dental y su correcta colocación.
LIMPIEZA DE BOCA. MANTENIMIENTO ANUAL	Limpieza realizada por medio físico, químico o ultrasonidos que debe realizarse anualmente de forma preventiva para mantener en perfecto estado la dentadura.
LIMPIEZA DE BOCA COMPLEMENTARIA DE TRATAMIENTO PERIODONTAL	Limpieza que se debe realizar más de una vez al año, cuando exista patología que afecte a los tejidos que sostienen y rodean al diente.
MANTENEDORES DE ESPACIO	Tras la extracción de un diente temporal (de leche), colocación de un elemento para mantener el espacio hasta la salida del diente definitivo.
MATERIALES DE REGENERACIÓN	Elementos utilizados para favorecer la formación de hueso E INJERTOS ÓSEOS o para rellenar defectos de espacio óseo.
MATERIALES MÁS FRECUENTEMENTE UTILIZADOS EN ESTOMATOLOGÍA	Amalgama, composite, resinas acrílicas, porcelana, metal no noble y metal noble. Estos materiales se pueden utilizar para múltiples prestaciones en la práctica estomatológica o protésica, según las indicaciones del profesional.
MUÑÓN	Espiga o perno que se coloca en una raíz de un diente o en un implante osteo integrado y cuya cabeza (muñón) sirve de soporte para una corona u otro tipo de prótesis.

# Diccionario Terminológico

CONCEPTO	DESCRIPCIÓN
OBTURACIÓN	Empaste.
ORTODONCIA	Tratamiento mediante aparatología colocada sobre los dientes, que pudiendo estar fija o quitarse de vez en cuando, trata de colocar los mismos en posición correcta.
PERIODO DE LATENCIA O DESCANSO	Periodo de tiempo en ortodoncia en el que el paciente, sin portar aparatología, está en espera de iniciar un nuevo tratamiento con aparatología y en el que hay que controlar periódicamente su evolución.
PERNOS Y PINS	Elementos metálicos similares a un pequeño tornillo, utilizados como refuerzo.
PRÓTESIS REMOVIBLE	Aparatos de quitar y poner que reemplazan a las piezas ausentes, sujetadas a las existentes por medio de retenedores (ganchos) o attaches. PUEDEN SER de estructura metálica (esqueléticos) o de resina acrílica.
PUENTE	Prótesis fija que se utiliza para reemplazar piezas dentales ausentes y que consta de un sistema de fijación en las piezas adyacentes mediante fundas o coronas y diferentes unidades de puente (coronas) por cada una de las piezas ausentes.
PUENTE MARYLAND	Tipo de puente con un sistema especial de fijación a las piezas dentales adyacentes, por lo que no necesita la sujeción mediante coronas.
PULPOTOMÍAS	Eliminación parcial de un nervio, mediante la destrucción de la pulpa dentaria y posterior obturación de la pieza.
RE-ENDODONCIA	Desobturar, limpiar, desinfectar y volver a obturar un diente ya endodonciado.
RECONSTRUCCIÓN COMPLEJA (GRAN RECONSTRUCCIÓN / RECONSTRUCCIÓN DE ÁNGULOS)	Empaste que reconstruye un diente afectado en más de dos caras.
RECONSTRUCCIÓN DE MUÑONES INCLUYE PERNOS Y/O PINS	Reconstrucción de una pieza dentaria muy deteriorada, utilizando pernos para refuerzo de la reparación.
REIMPLANTE POR AVULSIÓN DENTARIA	Recolocación de la pieza dentaria expulsada después de un traumatismo (en niños).
REPARACIÓN DE PORCELANA	Arreglo de una carilla o corona de porcelana que ha sufrido una rotura o deterioro.
SELLADORES DE FISURAS	Materiales colocados en surcos y fisuras para evitar caries.
SOBREDENTADURA	Prótesis de resina soportada en varios pilares dentarios o implantológicos mediante diferentes sistemas de retención (barra Dolder, cofias telescópicas, etc.).
SOBREDENTADURA CON BASE ESQUELÉTICA	Sobredentadura con refuerzo metálico colado en su interior para aumentar su resistencia.
TALLADO SELECTIVO	Tallado de piezas dentarias para conseguir un encaje óptimo entre ambos maxilares.
TORUS	Aumento anormal del tamaño del hueso en el maxilar superior o inferior.



# Diccionario Terminológico

---

## CONCEPTO

## DESCRIPCIÓN

---

UNIDAD DE PUENTE

Cada corona que constituye un puente y que se utiliza para sustituir directamente una pieza dental ausente.

---

VESTIBULOPLASTIA

Técnica quirúrgica consistente en aumentar el vestíbulo (la región entre los labios y la encía).

---

NOTA: En la definición de los términos se ha evitado excesivo tecnicismo en aras a la claridad y sencillez.



Domicilio Social: Ctra. de Pozuelo, 50 - 28222 Majadahonda, Madrid  
Teléfono Asistencia Bucodental: 902 20 40 60

[mapfre.es](http://mapfre.es)